

## Beschreibung des Produkts

Das Produkt ermöglicht es Ihnen, Mobiltelefone, Tablets und andere Geräte anzuschließen, um den Status Ihrer Zähne einfach über eine App zu überprüfen. Es verwendet Hochfrequenz-Ultraschall-Resonanztechnologie, um Flecken auf Ihren Zähnen zu entfernen und eine aufhellende und schützende Wirkung zu erzielen.



### Funktionen der einzelnen Tasten

#### Einschalttaste:

Langes Drücken zum Ein- und Ausschalten  
 Kurz drücken, um den Modus zu wechseln:  
 Mild/Mittel/Stark

#### LED:

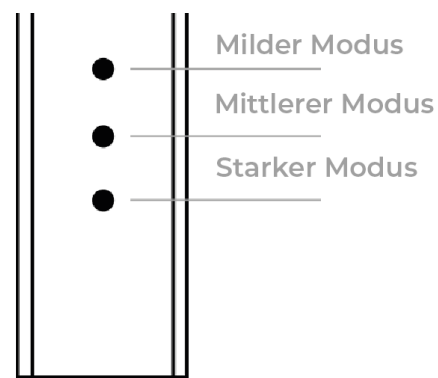
Ein: Grünes Licht blinkt  
 Verbindung mit WiFi: Grünes Licht leuchtet durchgehend  
 Niedriger Akkustand: Rotes Licht blinkt  
 Beim Aufladen: Rotes Licht leuchtet durchgehend  
 Aufgeladen: Licht ist aus

### Parameter:

Netzwerk-Standard	IEEE 802.11b/g/n
Frequenz	2.4GHz
Video-Übertragung	30fps
Akku	1200mAh
Lebensdauer des Akkus	Etwa 90 Minuten
Eingangsparameter	5V === 0.5A
Kamera	5 MP
Stromversorgungszeit	1,5 bis 2 Stunden

## Sicherheitsmaßnahmen

1. Dieses Produkt hat eine eingebaute Batterie. Werfen Sie dieses Produkt nicht ins Feuer und setzen Sie es nicht der Sonne aus, da die Batterie sonst explodieren kann.
2. Verwenden Sie das Gerät nicht, während es aufgeladen wird.
3. Verwenden Sie dieses Produkt nur, wenn der Ladeanschluss ordnungsgemäß abgedeckt ist.
4. Verändern oder reparieren Sie dieses Produkt nicht selbst.
5. Stellen Sie das Ladegerät dieses Produkts nicht in eine feuchte Umgebung oder in Wasser.
6. Stellen Sie dieses Produkt nicht in Reichweite von Kindern und Kleinkindern auf.
7. Lassen Sie das Produkt nicht fallen und stoßen Sie es nicht an.
8. Verwenden Sie dieses Produkt nicht beim Baden oder Schwimmen in heißen Quellen.
9. Personen, die an einer schweren Parodontalerkrankung leiden, deren Zähne behandelt wurden oder die über Symptome von oralen Beschwerden besorgt sind, konsultieren bitte vor dem Gebrauch einen Arzt.
10. Verwenden Sie keine Farbverdünner, Benzol oder andere Chemikalien, um dieses Produkt zu reinigen.
11. Bei der ersten Anwendung dieses Produkts kann es zu leichten Blutungen kommen, da die Zahnwurzel zum ersten Mal mit dieser Art der Reinigung in Berührung kommt, was normal ist. Wenn starke Blutungen auftreten, beenden Sie die Anwendung dieses Produkts sofort. Konsultieren Sie außerdem Ihren Arzt.



## Wie es verwendet wird

**Schritt 1:** Scannen Sie den QR-Code mit Ihrem Mobiltelefon und laden Sie die App herunter (Android 4.4, iOS 9.0 oder höhere Systeme unterstützen diese App).

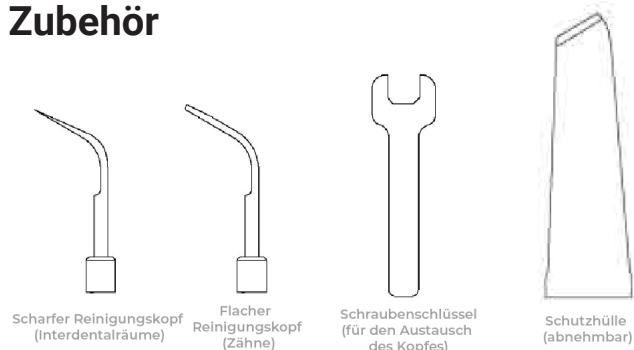
**Schritt 2:** Öffnen Sie die App und klicken Sie auf die Schaltfläche in der oberen rechten Ecke **O** Verbinden Sie Ihr Gerät: Halten Sie die Schaltfläche 3 Sekunden lang gedrückt. Überprüfen Sie die obigen Schritte, um sie abzuschließen. Klicken Sie auf, um die Verbindung zu starten.

**Schritt 3:** Klicken Sie auf, um die Verbindung zu starten und gehen Sie zu den

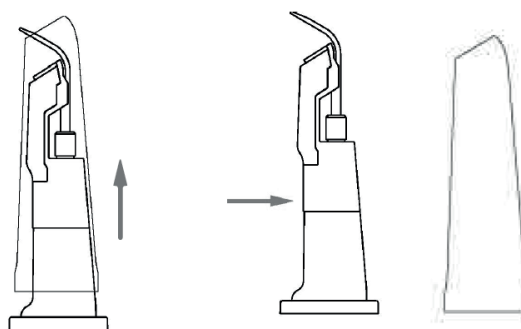
Mobiltelefoneinstellungen - WiFi-Verbindung. **WiFi-Verbindung: SUNUO-T12-XXXX** Passwort: 12345678



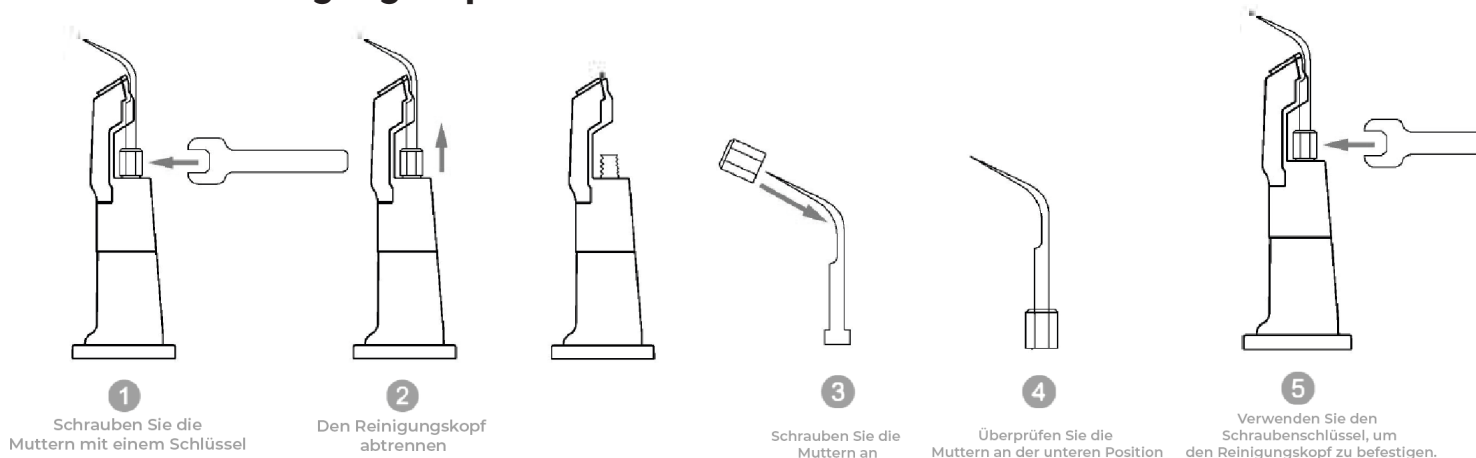
## Zubehör



## Auswechseln der Schutzverpackung



## Wechsel der Reinigungsköpfe



## Antworten auf häufig gestellte Fragen

### 1. Ist Zahnfleischbluten während der Anwendung normal?

A: Bei Menschen mit Parodontitis oder Gingivitis kann es leicht zu Zahnfleischbluten kommen, auch wenn sie sich die Zähne putzen und auf harte Lebensmittel beißen. Wenn Ihr Zahnfleisch jedoch während der Anwendung dieses Produkts stark blutet, beenden Sie die Anwendung und spülen Sie Ihr Zahnfleisch mit kaltem Wasser aus.

### 2. Ist es normal, dass das Produkt gelegentlich Geräusche macht?

A: Das Geräusch wird durch die Berührung des Reinigungskopfes und der Zähne verursacht und ist daher normal.

### 3. Ist es normal, dass das Gerät während der Arbeit plötzlich aufhört zu funktionieren?

A: Das Gerät ist mit einer automatischen Abschaltfunktion ausgestattet, die den Betrieb nach 10 Minuten stoppt, und Sie müssen den Gang wieder einschalten, um den Betrieb wieder aufzunehmen.

## Fehlersuche

1. Die Kamera reagiert beim Einschalten nicht und leuchtet nicht auf - Laden Sie die Kamera vor der Verwendung vollständig auf.

2. App stürzt ab - Bereinigen Sie Hintergrund-Apps auf dem Handy und starten Sie die App neu.

3. Rotes Licht blinkt - Zeigt an, dass der Akku dieses Produkts schwach ist, bitte verwenden Sie es nach dem Aufladen.

4. Das Produkt zeigt nach der Verbindung mit der App kein Echtzeitbild an.

Trennen Sie bitte die WiFi-Verbindung zwischen dem Mobiltelefon und dem Produkt.

Starten Sie das Produkt und das Mobiltelefon neu. Öffnen Sie die App erneut und verbinden Sie sich erneut mit Wifi.

5. Die WiFi-Verbindung ist instabil oder es wird kein Bild angezeigt. Starten Sie das Gerät neu und stellen Sie die Verbindung zur App wieder her.

\* Wenn das Problem durch die oben genannten Maßnahmen nicht gelöst werden kann, wenden Sie sich bitte an den Kundendienst.